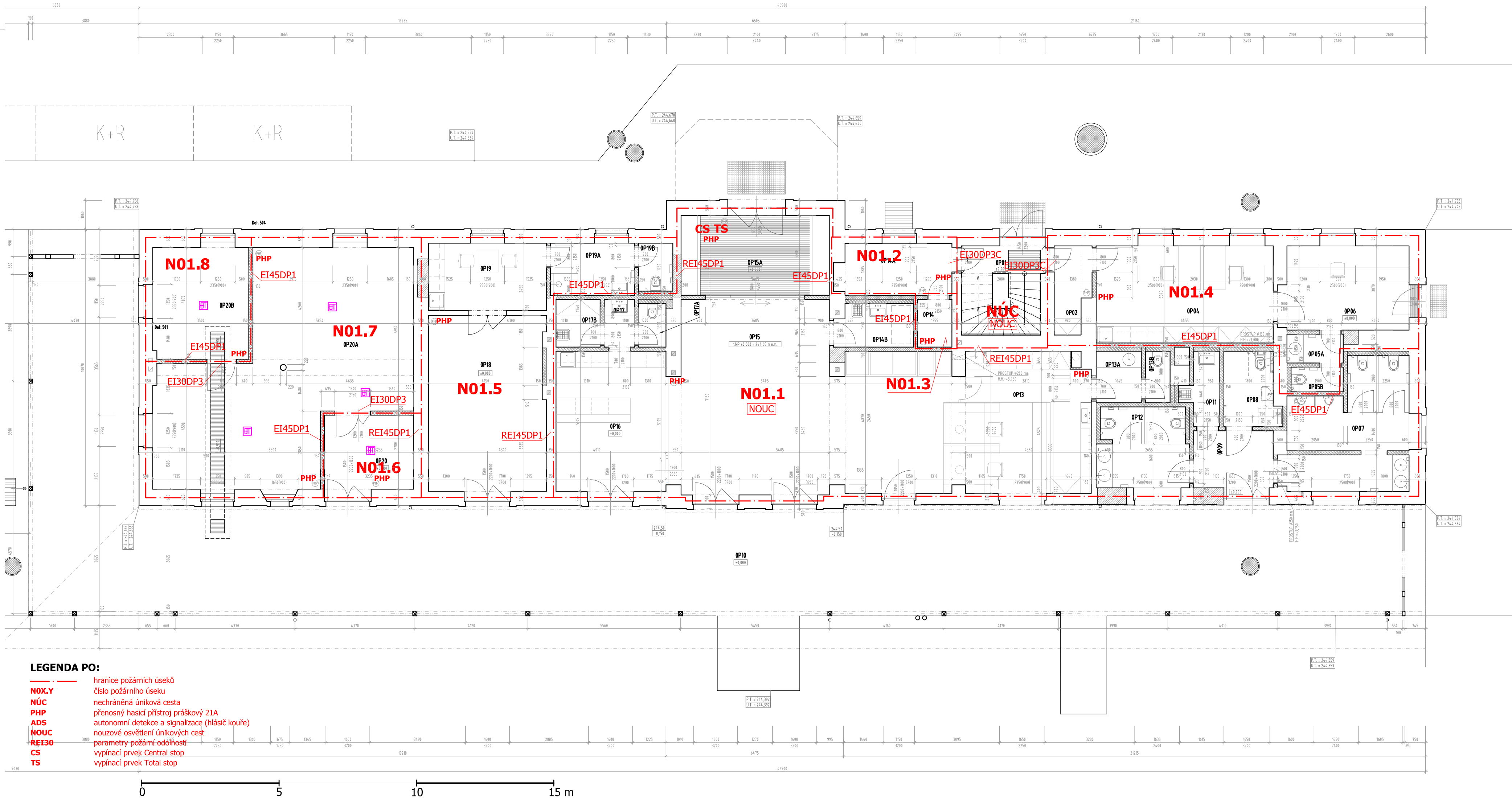


PŮDORYS 1.NP - NÁVRH

M 1:100



LEGENDA PO:

- hranice požárního úseku
- NOX.Y číslo požárního úseku
- NÚC nechráněná uniková cesta
- PHP přenosný hasicí přístroj práškový 21A
- ADS autonomní detekce a signalizace (hlásič kouře)
- NOUC nouzové osvětlení unikových cest
- REI30 parametry požární odolnosti
- CS vypínací prvek Central stop
- TS vypínací prvek Total stop

LEGENDA MATERIÁLŮ:

- STÁVAJÍCÍ KONSTRUKCE
- SDK PRÍČKA MEZIBYTOVÁ - NA KOVOVÉ DVOJITÉ KONSTRUKCI R-CW 100-100 (PRO TL. PRÍČKY 250 mm), ROZTEČE PROFILŮ MAX. 625 mm, OPLÁŠTĚNÁ Z KAŽDÉ STRANY 2x SDK DESKAMI (Rf) 12,5 mm #1 S VLOŽENOU MINERÁLNÍ IZOLACÍ TLOUŠTKY 80+80 mm O MINIMÁLNÍ OBJEMOVÉ HMOTNOSTI 15 kg/m3 (INAPŘ. ISOVER PIANO), S VLOŽENÝM OCELOVÝM PLECHEM TL. 0,8 mm
- SDK PRÍČKA BYTOVÁ - NA KOVOVÉ JEDNODUCHÉ KONSTRUKCI R-CW 100/75 (PRO TL. PRÍČKY 150 mm R-CW 100, PRO TL. PRÍČKY 100 mm R-CW 75), ROZTEČ PROFILŮ MAX. 625 mm, OPLÁŠTĚNÁ Z KAŽDÉ STRANY 2x SDK DESKAMI (Rf) 12,5 mm #1 S VLOŽENOU MINERÁLNÍ IZOLACÍ TLOUŠTKY 100/75 mm O MINIMÁLNÍ OBJEMOVÉ HMOTNOSTI 15 kg/m3 (INAPŘ. ISOVER PIANO)
- SDK STĚNA INSTALAČNÍ - VOLNĚ STOJÍCÍ NA KOVOVÉ JEDNODUCHÉ KONSTRUKCI 2x R-CW 50/125 (PRO TL. PRÍČKY 75/150 mm), ROZTEČE PROFILŮ MAX. 625 mm, OPLÁŠTĚNÁ Z JEDNÉ STRANY 1x SDK DESKAMI (Rf) 12,5 mm #1 S VLOŽENOU MINERÁLNÍ IZOLACÍ TLOUŠTKY 50 mm O MINIMÁLNÍ OBJEMOVÉ HMOTNOSTI 50 kg/m3 (INAPŘ. ISOVER FASSIL)
- SDK STĚNA PŘEDSAZENÁ, VOLNĚ STOJÍCÍ - NA KOVOVÉ JEDNODUCHÉ KONSTRUKCI 2x R-CW 100 (PRO TL. PRÍČKY 150 mm), ROZTEČE PROFILŮ MAX. 625 mm, OPLÁŠTĚNÁ Z JEDNÉ STRANY 2x SDK DESKAMI (Rf) 12,5 mm #1 S VLOŽENOU MINERÁLNÍ IZOLACÍ TLOUŠTKY 40 mm O MINIMÁLNÍ OBJEMOVÉ HMOTNOSTI 30kg/m3 (INAPŘ. ISOVER ORSİK)
- #1 V PŘÍPADĚ POŽADAVKU NA ZVÝŠENOU VLHKOST (KOUPELNA, KOMORA), POPŘ. VEDENÍ INSTALACE VODY NEBO KANALIZACE BUDOU POUŽITÝ IMPREGNOVANÉ DESKY DO VLHKÉHO PROSTŘEDÍ RIGIPS RBi.
- PRÍČKY Z KERAMICKÉHO ZDVA P+D TL. 115 mm (497/115/238 mm) - káťováno 150 mm, vč. omítky
- CIHLA PLNÁ PALĚNÁ - DOZDÍVKY

POZNÁMKY:

NAVROVANÁ OPATŘENÍ:

CIHELNÉ KLENBY

- DOZDĚNÍ NEVHODNĚ PROVEDENÝCH PRŮRAZŮ DO KLENB A KLENEBNÍCH PÁSŮ, PŘELOŽENÍ INSTALACÍ MIMO KLENBY A PŘEKLADY.
- PŘESPÁROVÁNÍ SPAR MEZI CIHLAMI CEMENTOVOU MALTOU O PEVNOSTI BETONU C 25/30 DO HLBOUKY CCA 30 MM ZE SPODNÍ STRANY KLENBY.
- OPATŘENÍ SPODNÍ STRANY KLENB STŘÍKANOU CEMENTOVOU OMÍTKOU O PEVNOSTI BETONU C 25/30 V TL. CCA 10-20 MM

SVISLÉ ZDI V SUTERÉNU

- VYČIŠTĚNÍ PLOCH ZDI A PŘESPÁROVÁNÍ CEMENTOVOU MALTOU O PEVNOSTI BETONU C 25/30 DO HLBOUKY CCA 30 MM Z VNITŘNÍ STRANY ZDI.
- V MÍSTĚCH EXPOZOVANÝCH VLHKOSTÍ PROVÉST SANAČNÍ MALTY.
- TERÉN U OBVODOVÝCH ZDI BUDE VYSPÁDOVÁN SMĚREM OD OBVODOVÝCH ZDI

STROPNÍ KONTRUKCE

- ODHALENÉ DŘEVĚNÉ NOSNÉ STROPNÍ TRÁMY BUDOU MECHANICKY OČIŠTĚNY A OPATŘENY FUNGICIDNÍM NÁTĚREM HLOUBKOVOU NÍZKOTLAKOU INJEKČÍ.
- U POVRCHOVĚ POŠKOZENÝCH DŘEVĚNÝCH PRVKŮ JE NUTNÉ ZBAVIT SE DESTRUOVANÉ VRSTVY A PRVEK ZAKONZERVAT DO HLBOUKY DLE POŠKOZENÍ, PŘÍPADNĚ PRVEK ZEŠLIT VODNĚ NAVRŽENOU PŘÍLOŽKOU.

KONSTRUKCE KROVU A STŘECHY

- MECHANICKÉ VYČIŠTĚNÍ VŠECH DŘEVĚNÝCH PRVKŮ KROVŮ A BEDNĚNÍ STŘECHY.
- V PŘÍPADĚ VELMI OMEZENÉHO LOKÁLNÍHO POŠKOZENÍ, JEJICH VÝMĚNA PROTĚZOVÁNÍM.
- APLIKACE FUNGICIDNÍHO NÁTĚRU NA POVRCH VŠECH PRVKŮ VE 2 VRSTVÁCH NAPŘ. NÁTĚR TYPU BOCHEMIT.

OKNA

- DŘEVĚNÁ ŠPALETOVÁ OKNA S IZOLAČNÍM RÁMEČKEM V BARVĚ OKENNÍHO KŘÍDLA, BEZ VÝROBNÍHO KÓDU
- PANTY V BARVĚ KŘÍDLA, KLÍČKY MOSAZNÉ
- ČLENĚNÍ OKEN V PŘÍZEMÍ NA DVOUKŘÍDLA OTVÍRÁVÁ, S OTVÍRÁVÝM DVOUKŘÍDLÝM NADSVĚTLÍKEM (ČLENĚNÍ NA 2x2 TABULKY)
- ČLENĚNÍ OKEN V 2.NP NA DVOUKŘÍDLÁ OTVÍRÁVÁ (ČLENĚNÍ NA 3x2 TABULKY)

DVĚŘE

- STÁVAJÍCÍ DVĚŘE BUDOU ZBAVENY VŠECH STARÝCH NÁTĚRŮ A TRUHLÁŘSKY OPRAVENY.
- NOVÉ DVĚŘE BUDOU REPLIKAMI STÁVAJÍCÍCH.

LEGENDA MÍSTNOSTÍ:

| ČÍSLO MÍSTNOSTI | POPIS | PLOCHA | SVĚTLÁ VÝŠKA | PODLAHA | STĚNY | STROP |
|-----------------|---------------------------|----------|---------------------|------------------|--------------------------|---------------------|
| OP01 | CHODBA | 3,88 m2 | 3 070 mm / 3 220 mm | DLAŽBA | ŠT. OMÍTKA + MALBA | ŠT. OMÍTKA + MALBA |
| OP02 | ZÁDVEŘÍ | 4,53 m2 | 2 600 mm | KERAMICKÁ DLAŽBA | ŠT. OMÍTKA + MALBA | SDK PODHLED + MALBA |
| OP03 | NEOBSAŽENO | | | | | |
| OP04 | KANCELÁŘ | 22,97 m2 | 3 500 mm | KOBEREC | ŠT. OMÍTKA + MALBA | SDK PODHLED + MALBA |
| OP05 | UMÝVÁRNA | 2,71 m2 | 2 600 mm | KERAMICKÁ DLAŽBA | ŠT. OMÍTKA + KER. OBKLAD | SDK PODHLED + MALBA |
| OP05A | WC | 1,60 m2 | 2 600 mm | KERAMICKÁ DLAŽBA | ŠT. OMÍTKA + KER. OBKLAD | SDK PODHLED + MALBA |
| OP06 | KANCELÁŘ | 15,43 m2 | 3 500 mm | KOBEREC | ŠT. OMÍTKA + MALBA | SDK PODHLED + MALBA |
| OP07 | WC MUŽI | 17,03 m2 | 2 600 mm | KERAMICKÁ DLAŽBA | ŠT. OMÍTKA + KER. OBKLAD | SDK PODHLED + MALBA |
| OP08 | BEZBARÉROVÉ WC | 3,72 m2 | 2 600 mm | KERAMICKÁ DLAŽBA | ŠT. OMÍTKA + KER. OBKLAD | SDK PODHLED + MALBA |
| OP09 | CHODBA | 9,41 m2 | 3 500 mm | KERAMICKÁ DLAŽBA | ŠT. OMÍTKA + MALBA | SDK PODHLED + MALBA |
| OP10 | NÁSTUPÍŠTĚ | | | | | |
| OP11 | UKLIDOVÁ MÍSTNOST | 2,45 m2 | 2 600 mm | KERAMICKÁ DLAŽBA | ŠT. OMÍTKA + KER. OBKLAD | SDK PODHLED + MALBA |
| OP12 | WC ŽENY | 9,03 m2 | 3 500 mm | KERAMICKÁ DLAŽBA | ŠT. OMÍTKA + KER. OBKLAD | SDK PODHLED + MALBA |
| OP13 | ČD - POKLADNA | 24,41 m2 | 3 500 mm | KERAMICKÁ DLAŽBA | ŠT. OMÍTKA + MALBA | SDK PODHLED + MALBA |
| OP13A | ČD - UMÝVÁRNA | 3,28 m2 | 2 600 mm | KERAMICKÁ DLAŽBA | ŠT. OMÍTKA + KER. OBKLAD | SDK PODHLED + MALBA |
| OP13B | ČD - WC | 1,74 m2 | 2 600 mm | KERAMICKÁ DLAŽBA | ŠT. OMÍTKA + KER. OBKLAD | SDK PODHLED + MALBA |
| OP14 | POŽÁRNÍ ROZVODNA+CBS | 2,36 m2 | 3 750 mm | DLAŽBA | ŠT. OMÍTKA + MALBA | ŠT. OMÍTKA + MALBA |
| OP14A | ROZVODNA SILNOPROUD | 7,53 m2 | 3 070 mm / 3 220 mm | DLAŽBA | ŠT. OMÍTKA + MALBA | ŠT. OMÍTKA + MALBA |
| OP14B | UKLIDOVÁ MÍSTNOST | 5,12 m2 | 2 600 mm | KERAMICKÁ DLAŽBA | ŠT. OMÍTKA + KER. OBKLAD | SDK PODHLED + MALBA |
| OP15 | HALA | 66,04 m2 | 3 570 mm | DLAŽBA | ŠT. OMÍTKA + MALBA | ŠT. OMÍTKA + MALBA |
| OP15A | ZÁDVEŘÍ | 15,49 m2 | 3 570 mm | DLAŽBA | ŠT. OMÍTKA + MALBA | ŠT. OMÍTKA + MALBA |
| OP16 | PROSTORY K PRONÁJMU | 20,81 m2 | 3 500 mm | KERAMICKÁ DLAŽBA | ŠT. OMÍTKA + MALBA | SDK PODHLED + MALBA |
| OP17 | UMÝVÁRNA | 2,40 m2 | 2 600 mm | KERAMICKÁ DLAŽBA | ŠT. OMÍTKA + KER. OBKLAD | SDK PODHLED + MALBA |
| OP17A | WC | 1,56 m2 | 2 600 mm | KERAMICKÁ DLAŽBA | ŠT. OMÍTKA + KER. OBKLAD | SDK PODHLED + MALBA |
| OP17B | UKLIDOVÁ MÍSTNOST | 3,21 m2 | 2 600 mm | KERAMICKÁ DLAŽBA | ŠT. OMÍTKA + KER. OBKLAD | SDK PODHLED + MALBA |
| OP18 | DOPRAVNÍ KANCELÁŘ | 27,73 m2 | 3 500 mm | KERAMICKÁ DLAŽBA | ŠT. OMÍTKA + MALBA | SDK PODHLED + MALBA |
| OP19 | DENNÍ MÍSTNOST | 11,03 m2 | 3 500 mm | KERAMICKÁ DLAŽBA | ŠT. OMÍTKA + MALBA | SDK PODHLED + MALBA |
| OP19A | UMÝVÁRNA | 5,78 m2 | 3 500 mm | KERAMICKÁ DLAŽBA | ŠT. OMÍTKA + KER. OBKLAD | SDK PODHLED + MALBA |
| OP19B | WC | 1,85 m2 | 2 600 mm | KERAMICKÁ DLAŽBA | ŠT. OMÍTKA + KER. OBKLAD | SDK PODHLED + MALBA |
| OP20 | ZABEZPEČOVACÍ TECHNOLOGIE | 55,73 m2 | 3 500 mm | KERAMICKÁ DLAŽBA | ŠT. OMÍTKA + MALBA | SDK PODHLED + MALBA |
| OP20A | ZABEZPEČOVACÍ TECHNOLOGIE | 11,84 m2 | 3 500 mm | KERAMICKÁ DLAŽBA | ŠT. OMÍTKA + MALBA | SDK PODHLED + MALBA |
| OP20B | ZABEZPEČOVACÍ TECHNOLOGIE | 15,22 m2 | 3 500 mm | KERAMICKÁ DLAŽBA | ŠT. OMÍTKA + MALBA | SDK PODHLED + MALBA |

OBECNÉ POZNÁMKY:

- TATO DOKUMENTACE JE ZPRACOVÁNA V ROZSAHU DOKUMENTACE PRO STAVEBNÍ POVOLENÍ, NENAHRAZUJE PROVÁDĚCÍ PROJEKTOVOU DOKUMENTACI A NENÍ URČENA K REALIZACI STAVBY.
- V PŘÍPADĚ ROZPORU MEZI STAVEBNÍ ČÁSTÍ A PROJEKTEM PROFESÍ MÁ PŘEDNOST STAVEBNÍ ČÁST, V PŘÍPADĚ NEJASNOSTÍ JE NUTNÉ KONTAKTOVAT GP.
- V PRŮBĚHU STAVBY BUDOU PROVÁDĚNY ŘÁDNÉ KONTROLY ZAKRÝVANÝCH ČÁSTÍ, ZÁZNAM BUDE PROVEDEN DO STAVEBNÍHO DENÍKU.
- VEŠKERÉ BAREVNÉ A MATERIÁLOVÉ ŘEŠENÍ (BARVY PODLAH, OBKLADY, DLAŽBY, OMÍTKY) PODLEHÁJÍ SCHVÁLENÍ ARCHITEKTA A GP.
- ROVINNOST POVRCHŮ VŠECH KONSTRUKCÍ BUDE V SOULADU S TECHNOLOGICKÝM PŘEDPÍSEM VÝROBCŮ.
- UMÍSTĚNÍ REVIZNÍCH DVĚŘEK VE STĚNÁCH KOORDINOVAT SE SPÁROŘEZY.
- POŽÁRNÍ ODOLNOSTI KONSTRUKCÍ A POŽÁRNÍCH UZÁVĚRŮ DLE POŽÁRNĚ BEZPEČNOSTNÍHO ŘEŠENÍ.
- KLEMPÍŘSKÉ PRÁCE - PROVEDENÍ DLE ČSN 73 3610.
- PŘEDSTĚNA PRO KCI ZAVĚŠENÉHO WC DO VÝŠKY 1,2 m. WC BUDOU ZAVĚŠENA NA INSTALAČNÍCH BLOČÍCH (REF. SYSTÉM GEBERTI).
- V MÍSTNOSTECH S VÝSKYTEM VLHKOSTI BUDOU U SDK PODHLEDŮ POUŽITÝ IMPREGNOVANÉ DESKY RBi H. 12,5 mm.
- ŠÍKMA STŘECHA BUDE OPATŘENA SNĚHOVÝMI ZÁBRANAMI DLE ČSN 73 1901.
- OCHRANA PŘED ÚČINKY BLESKU DLE ČSN EN 62305, ŘEŠENÍ VÍZ ČÁST ELEKTROINSTALACE - SILNOPROUD.
- STÁVAJÍCÍ SVĚTLÍK BUDE VYČIŠTĚN, ZAIZOLOVÁN, ODVODNĚN A OPATŘEN POKLOPEM.

| | | | |
|---|---|--|------------------------------|
| Ministerstvo dopravy Státní fond dopravní infrastruktury | | | |
| Jiná ověření: | Paré: | | |
| Orientační schéma: | Razítko oprávněné osoby: | | |
| Revize: | Datum: | Popis: | Kontroloval: |
| 01 | 06/2022 | Odstažení vnitřního zateplení obvodových stěn | Ing. Vojtěch Hejl |
| 02 | 01/2023 | Snižení nákladů na realizaci - zjednodušení konstrukčních a materiálových řešení | Ing. Vojtěch Hejl |
| Stavebník/Investor: | | Správa železnic, státní organizace | |
| Adresa: | | Diálská 1003/7, 110 00 Praha 1 | |
| Zástupce investora: | | Stavební správa západ | |
| Adresa: | | Sokolovská 1995/278, 190 00 Praha 9 | |
| Zhotovitel díla: | APRIS 3MP s.r.o. | | |
| Adresa: | Baarova 231/36, 140 00 Praha 4 | | |
| Kontakt: | T: +420 261 260 358 E: apris@apris.cz | | |
| Zhotovitel objektu: | K&N požární technický servis | | |
| Adresa: | Horova 601, 431 11 Jirkov | | |
| Kontakt: | T: +420 603 532 056 E: sarka.navarova@volny.cz | | |
| Hlavní projektant (HIP): | Ing. Vojtěch Hejl | Specialista: | - |
| Název stavby/akce: | REKONSTRUKCE VÝPRVNÍ BUDOVY ŽST ČÁSLAV | | Označení investora: |
| Název části: | Pozemní objekty výpravních budov a budov zastávek | | Označení zhotovitele: |
| Název objektu/díle části: | Výpravní budova ŽST Čáslav | | Označení objektu/komplexu: |
| Název přílohy: | Požární bezpečnostní řešení | | Označení přílohy: |
| Název díle části přílohy: | Půdorys 1.NP - návrh | | Označení přílohy: |
| Odpovědný projektant: | Ing. Š. Navarová, PhD. | Měřítko: | 1:100 |
| Ing. Š. Navarová, PhD. | Ing. Š. Navarová, PhD. | Formáty: | 10x44 |
| Kraj: | Katastrální území: | TUDU: | 1201X1 |
| Středočeský | Čáslav | Podpis: | Revize: |
| Označení investora: | | Označení dokumentace: | Označení přílohy: |
| S 1 2 3 4 5 6 7 8 9 10 11 12 | | P O P S | 0 1 2 3 4 5 6 7 8 9 10 11 12 |
| S 1 2 3 4 5 6 7 8 9 10 11 12 | | P O P S | 0 1 2 3 4 5 6 7 8 9 10 11 12 |